



KLAIPĖDOS MIESTO
VISUOMENĖS
SVEIKATOS BIURAS

**Klaipėdos miesto lopšelis-darželis „Papartėlis”
lankančių vaikų profilaktinių sveikatos patikrinimų
2024-2025 m. m. duomenų analizė**

Visuomenės sveikatos specialistė

Kamilė Šarkauskienė

2024 m.

VAIKŲ SVEIKATOS ANALIZĖS APRAŠYMAS (1)

- Lietuvos Respublikos sveikatos apsaugos ministro 2016 m. sausio 26 d. įsakymu Nr. V-93 patvirtintos Lietuvos higienos normos HN 75:2016 „Ikimokyklinio ir priešmokyklinio ugdymo programų vykdymo bendrieji sveikatos saugos reikalavimai“ 79 punkte nurodyta, kad priimant vaiką į įstaigą ir vėliau kiekvienais metais turi būti pateiktas sveikatos pažymėjimas.

VAIKŲ SVEIKATOS ANALIZĖS APRAŠYMAS (2)

- Duomenys apie vaikų sveikatos būklę gaunami iš statistinės apskaitos formos Nr. E027-1 „Mokinio sveikatos pažymėjimas“, patvirtintos Lietuvos Respublikos sveikatos apsaugos ministro 2019 m. gegužės 14 d. įsakymu Nr. V-565 „Dėl elektroninės statistinės apskaitos formos Nr. E027-1 „Mokinio sveikatos pažymėjimas“ patvirtinimo“.
- Nuo 2020 m. sausio 1 d. pažymėjimai teikiami per Elektroninės sveikatos paslaugų ir bendradarbiavimo infrastruktūros informacinę sistemą (ESPBI IS). Elektroniniu būdu užpildyti ir pasirašyti pažymėjimai perduodami į Higienos instituto Vaikų sveikatos stebėsenos informacinę sistemą (VSS IS).



VAIKŲ SVEIKATOS ANALIZĖS REZULTATŲ SVARBA

- Kasmetinių vaikų profilaktinių patikrinimų duomenys reikalingi kryptingai planuoti ir įgyvendinti sveikatos priežiūrą įstaigoje, organizuoti tikslesnes sveikatos stiprinimo priemones, susijusias su ligų ir traumų profilaktika.

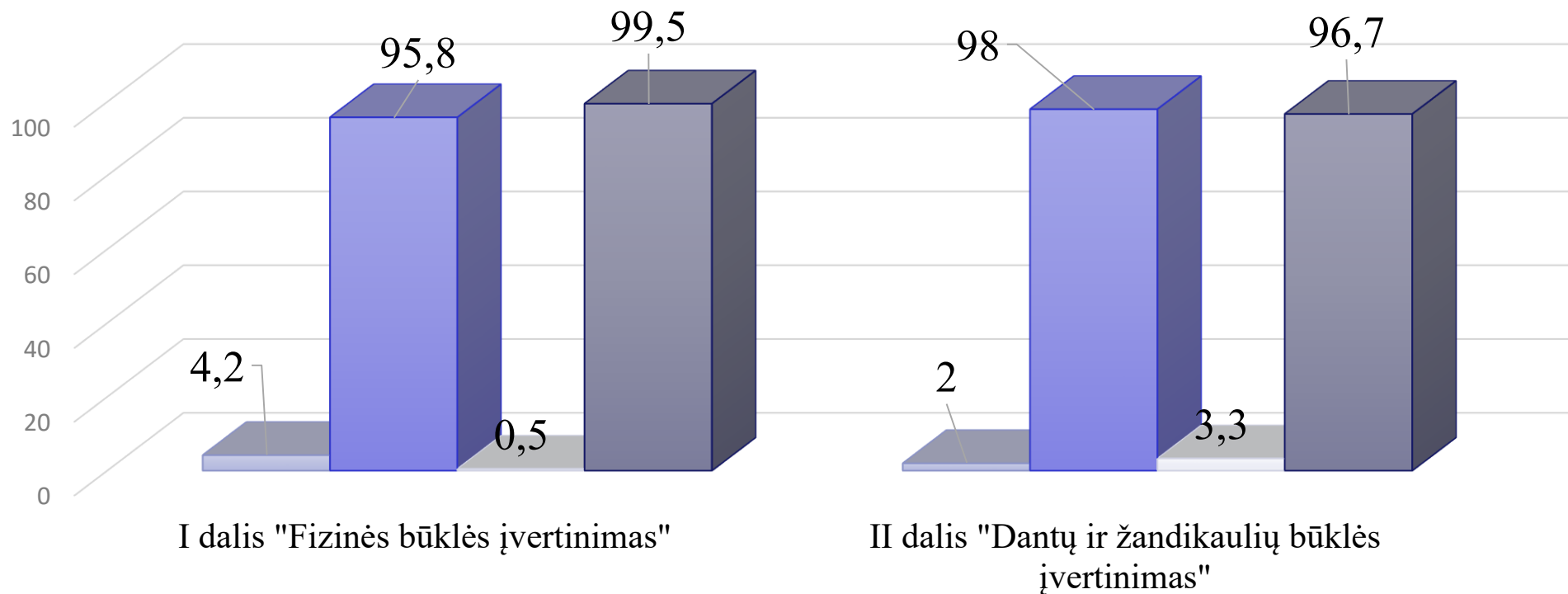


KLAIPĖDOS MIESTO
VISUOMENĖS
SVEIKATOS BIURAS

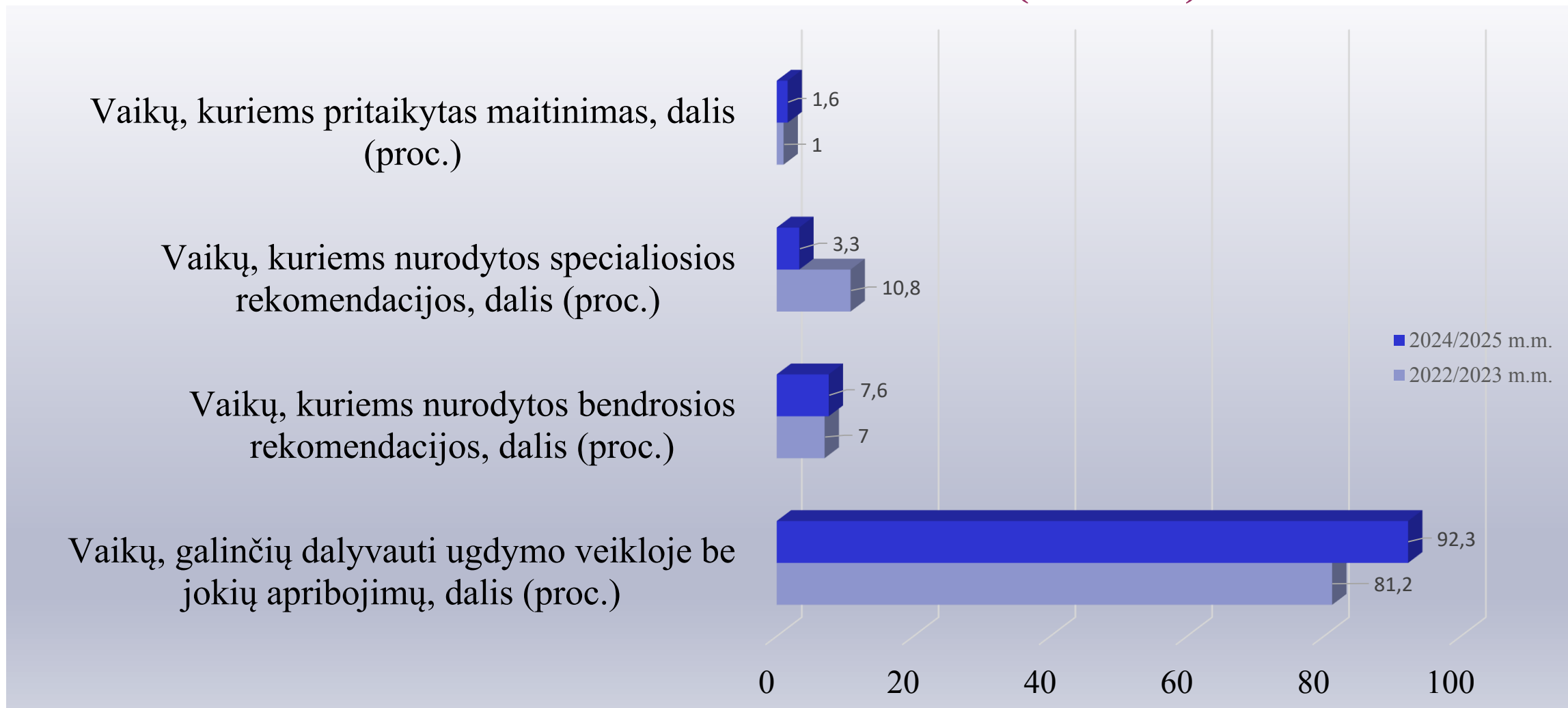
PASITIKRINĘ SVEIKATĄ VAIKAI

PASITIKRINĘ IR NEPASITIKRINĘ SVEIKATĄ VAIKAI 2022/2023-2023/2024 M.M. (PROC.)

■ Nepasitikrinusių sveikatą vaikų dalis 2022/2023 m.m. ■ Pasitikrinusių sveikatą vaikų dalis 2022/2023 m.m.
■ Nepasitikrinusių sveikatą vaikų dalis 2024/2025 m.m. ■ Pasitikrinusių sveikatą vaikų dalis 2024/2025m.m.



BENDROSIOS IR SPECIALIOSIOS REKOMENDACIJOS, PRITAIKYTAS MAITINIMAS 2022/2023-2024/2025 M.M. (PROC.)

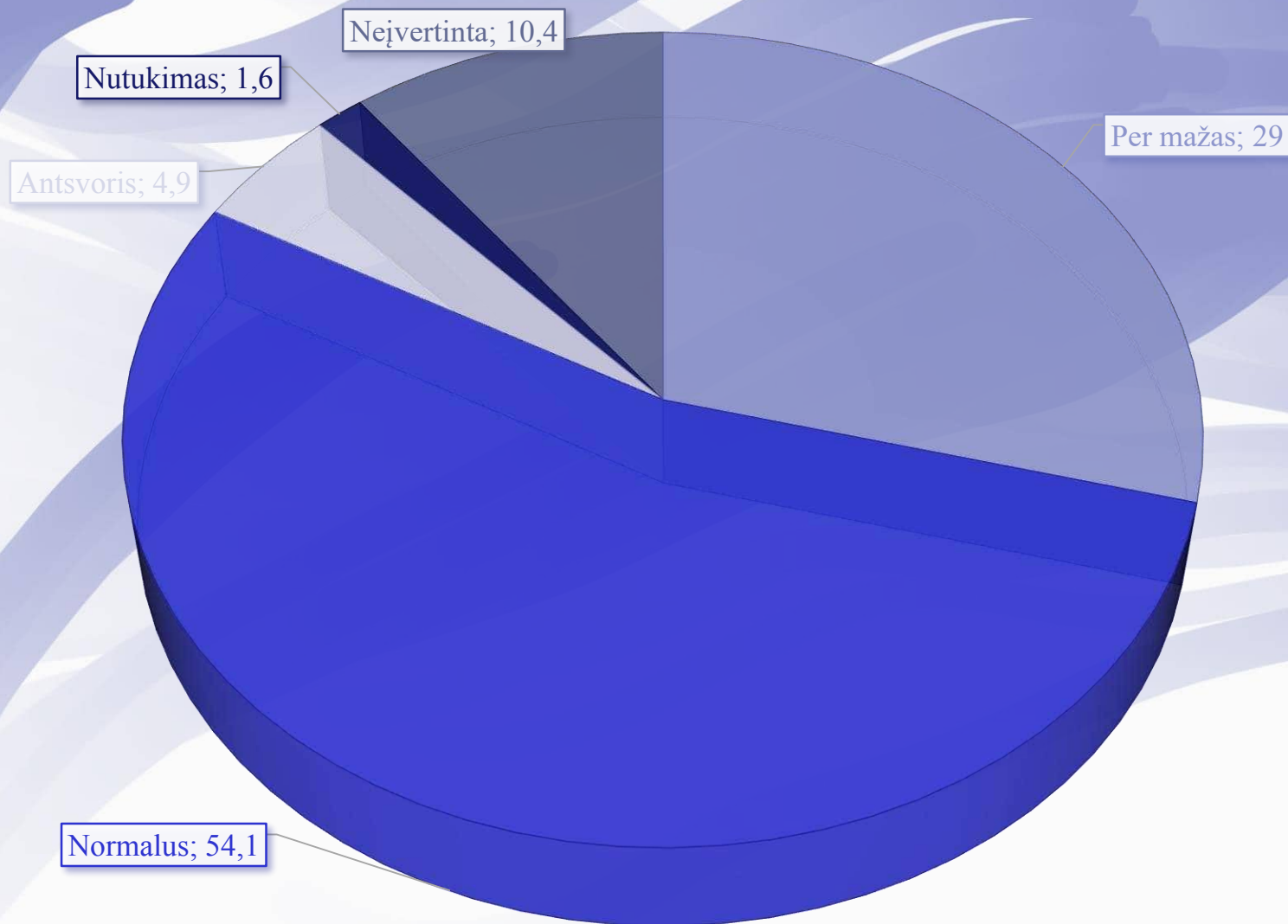




KLAIPĖDOS MIESTO
VISUOMENĖS
SVEIKATOS BIURAS

KŪNO MASĖS INDEKSAS (TOLIAU – KMI)

VAIKŲ PASISKIRSTYMAS PAGAL KMI, 2024-2025 M.M. (PROC.)



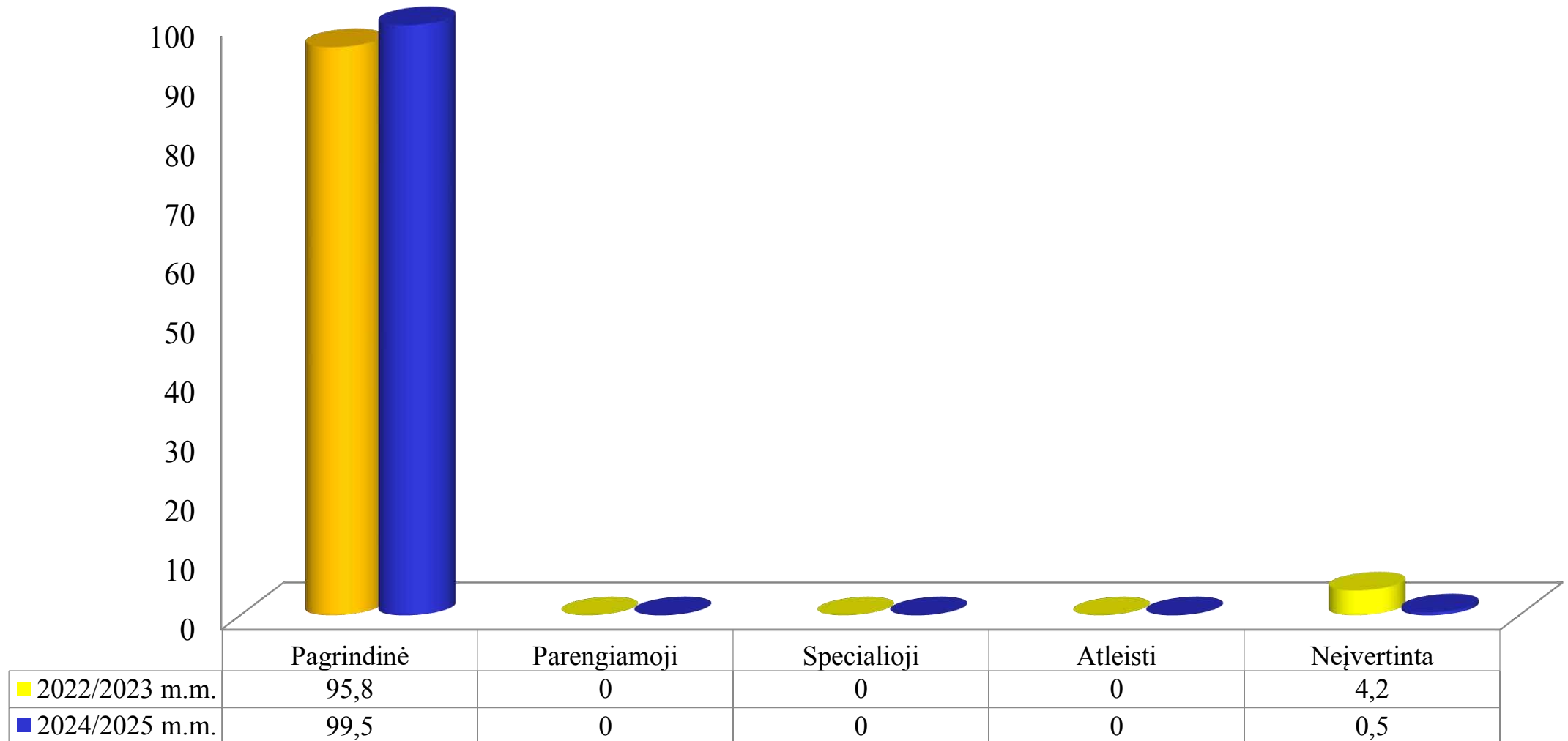
Šaltinis: VSS IS



KLAIPĖDOS MIESTO
VISUOMENĖS
SVEIKATOS BIURAS

FIZINIO LAVINIMO GRUPĖS

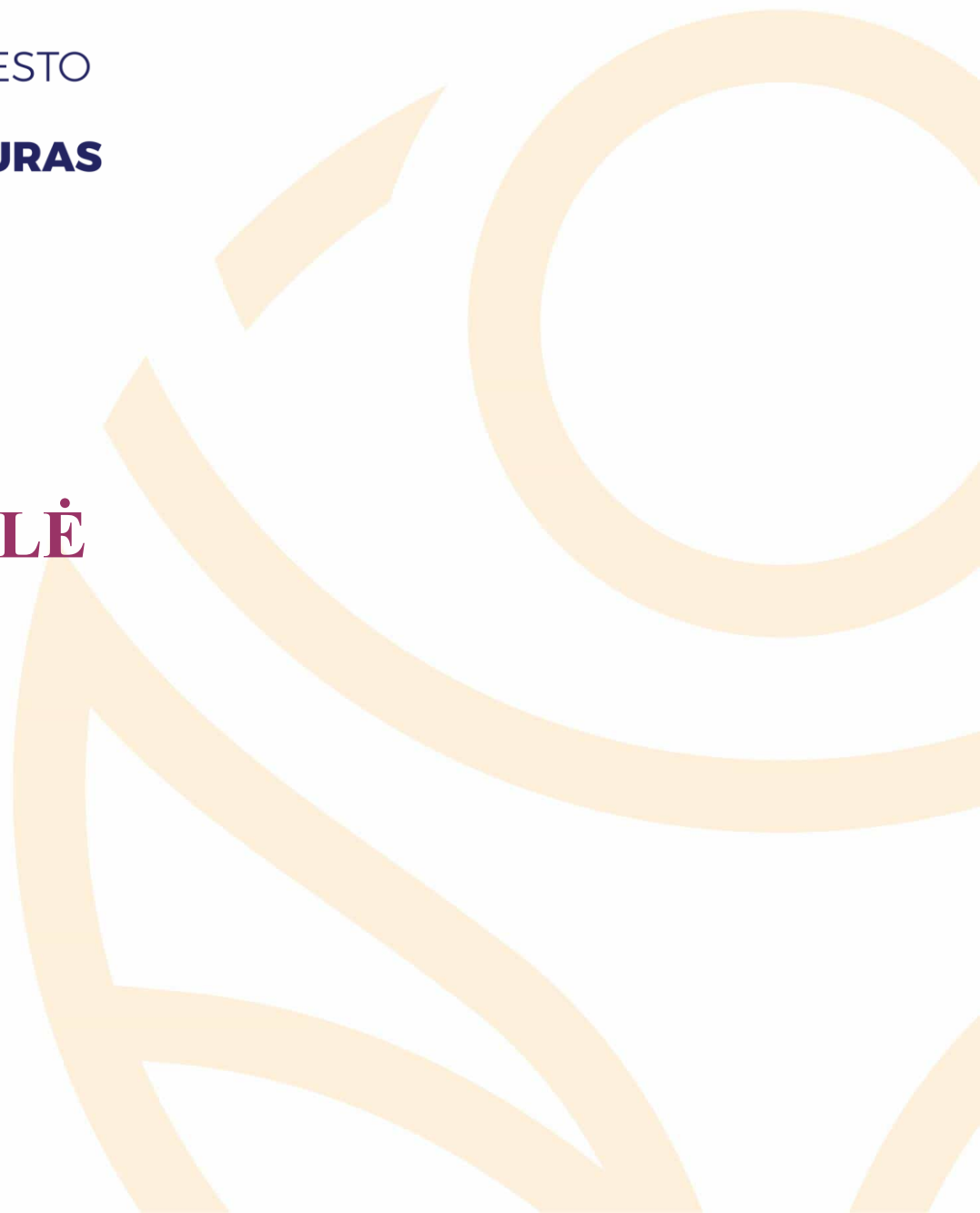
VAIKŲ PASISKIRSTYMAS PAGAL FIZINIO UGDYMO GRUPES 2022/2023 – 2024/2025 M.M. (PROC.)





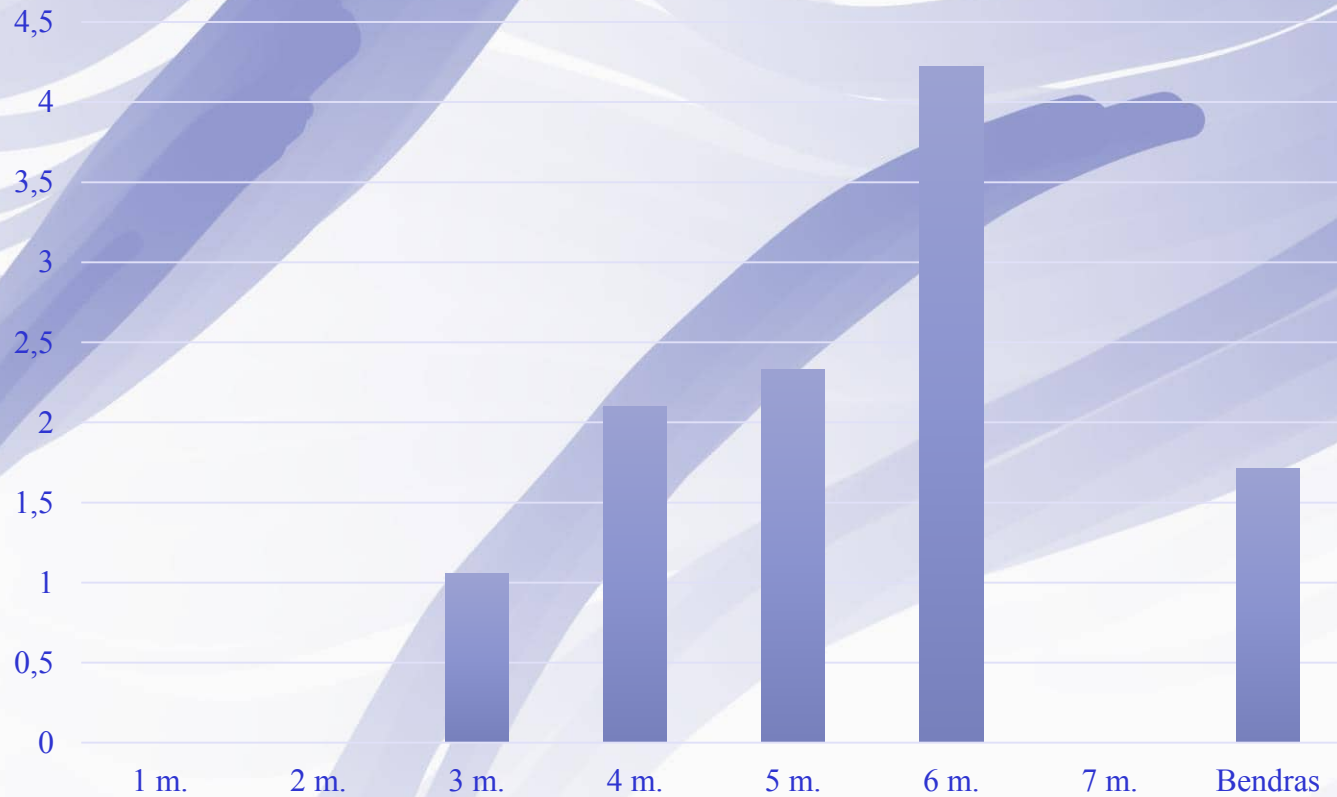
KLAIPĖDOS MIESTO
VISUOMENĖS
SVEIKATOS BIURAS

DANTŲ BŪKLĖ



DANTŲ ĖDUONIES INTENSYVUMO (KPI+KPI) INDEKSAS 2024/2025 M.M.

kpi+KPI indekso pasiskirstymas pagal vaikų amžių



kpi+KPI indekso ribos:

Labai žemas - mažiau nei 1,2.

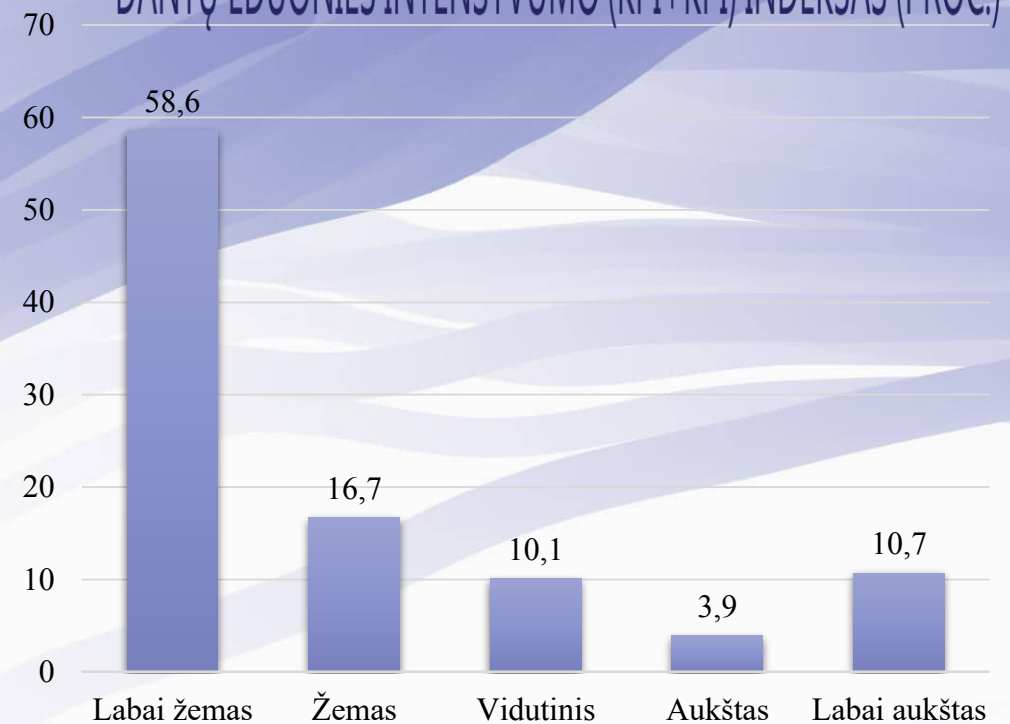
Žemas - 1,2-2,6.

Vidutinis 2,7-4,4.

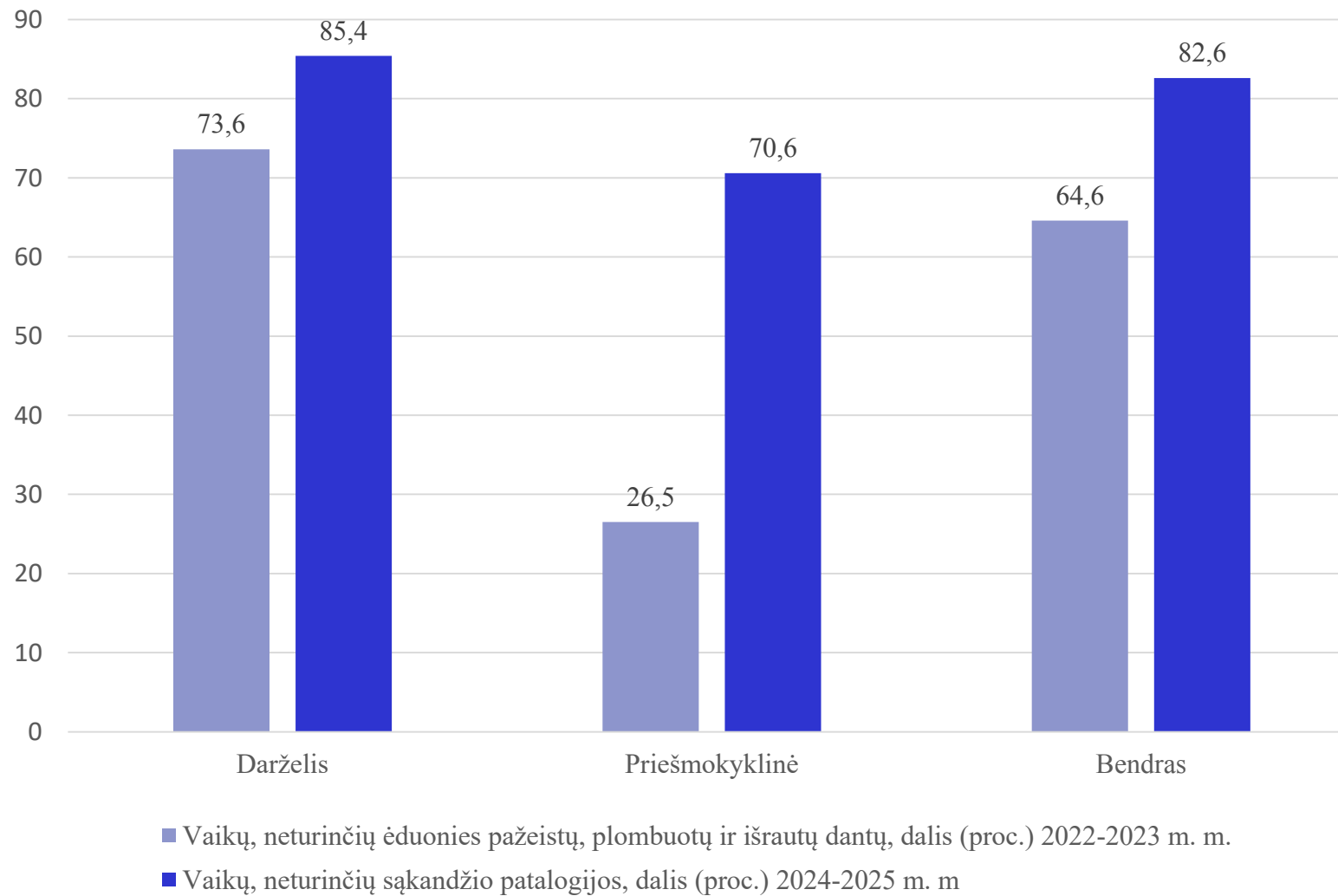
Aukštas 4,5-6,5.

Labai aukštas - daugiau nei 6,5.

DANTŲ ĖDUONIES INTENSYVUMO (KPI+KPI) INDEKSAS (PROC.)



VAIKAI, TURINTYS SVEIKUS DANTIS, 2022/2023-2024/2025 M.M.



APIBENDRINIMAS

- 2024 m. profilaktiškai sveikatą pasitikrino 99,5 proc. vaikų. Dantų ir žandikaulių įvertinimą atliko 96,7 proc. vaikų. Įsigaliojus naujai Mokinio sveikatos pažymėjimo formai, nebenurodomi vaikų organų sistemų sutrikimai, bet šeimos gydytojas pateikia bendras arba specialiąsias rekomendacijas, kurių turi būti laikomasi vaikams dalyvaujant ugdymo veikloje. 7,6 proc. vaikų buvo nurodytos bendros, o 3,3 proc. vaikų – specialiosios rekomendacijos. Pritaikytas maitinimas buvo priskirtas 1,6 proc. vaikų.
- 2024 m. 6,5 proc. vaikų turėjo per didelį, o 29 proc. vaikų – per mažą svorį.
- 2024 m. 99,5 proc. vaikų, priskirti pagrindinei fizinio ugdymo grupei.
- 2024 m. 64,6 proc. vaikų neturėjo eduonies pažeistų dantų. 82,6 proc. vaikų neturėjo sąkandžio patologijos.

REKOMENDACIJOS

- Tikslinga vaikų tėvus įtraukti į sveikatos stiprinimo veiklas – organizuoti ir vykdyti mokymus, apimančius aiškia, išsamią ir patikimą informaciją apie mitybą, fizinį aktyvumą.
- Būtina vaikų sveikatos priežiūrą vykdyti visomis kryptimis, ypatingą dėmesį skiriant regos sutrikimų profilaktikai: tinkamai aplinkai (žaidimų vieta, sėdėjimo poza, apšvietimas, laiko leidimas prie kompiuterio ir televizoriaus), poilsiui (akių mankštelės), pilnavertei mitybai bei profilaktiniam regėjimo tikrinimui.
- Mažinti gyvensenos rizikos veiksnius, kurie sąlygotų kvėpavimo sistemos ligas, didelį dėmesį skiriant profilaktikai (tinkama higiena, mityba, fizinis aktyvumas darbo – poilsio režimas).



KLAIPĖDOS MIESTO
VISUOMENĖS
SVEIKATOS BIURAS

MUS RASITE:

Taikos pr. 76, Klaipėda

Tel. (8 46) 234796

El. p. info@sveikatosbiuras.lt

www.sveikatosbiuras.lt

www.facebook.com/biuras

