

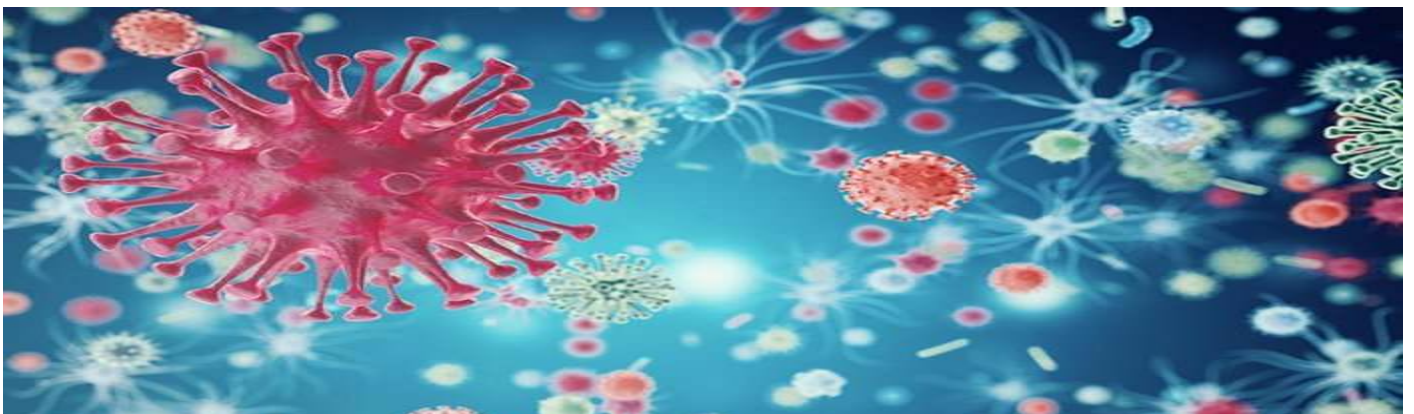
INFORMACIJA DĖL KORONAVIRUSO

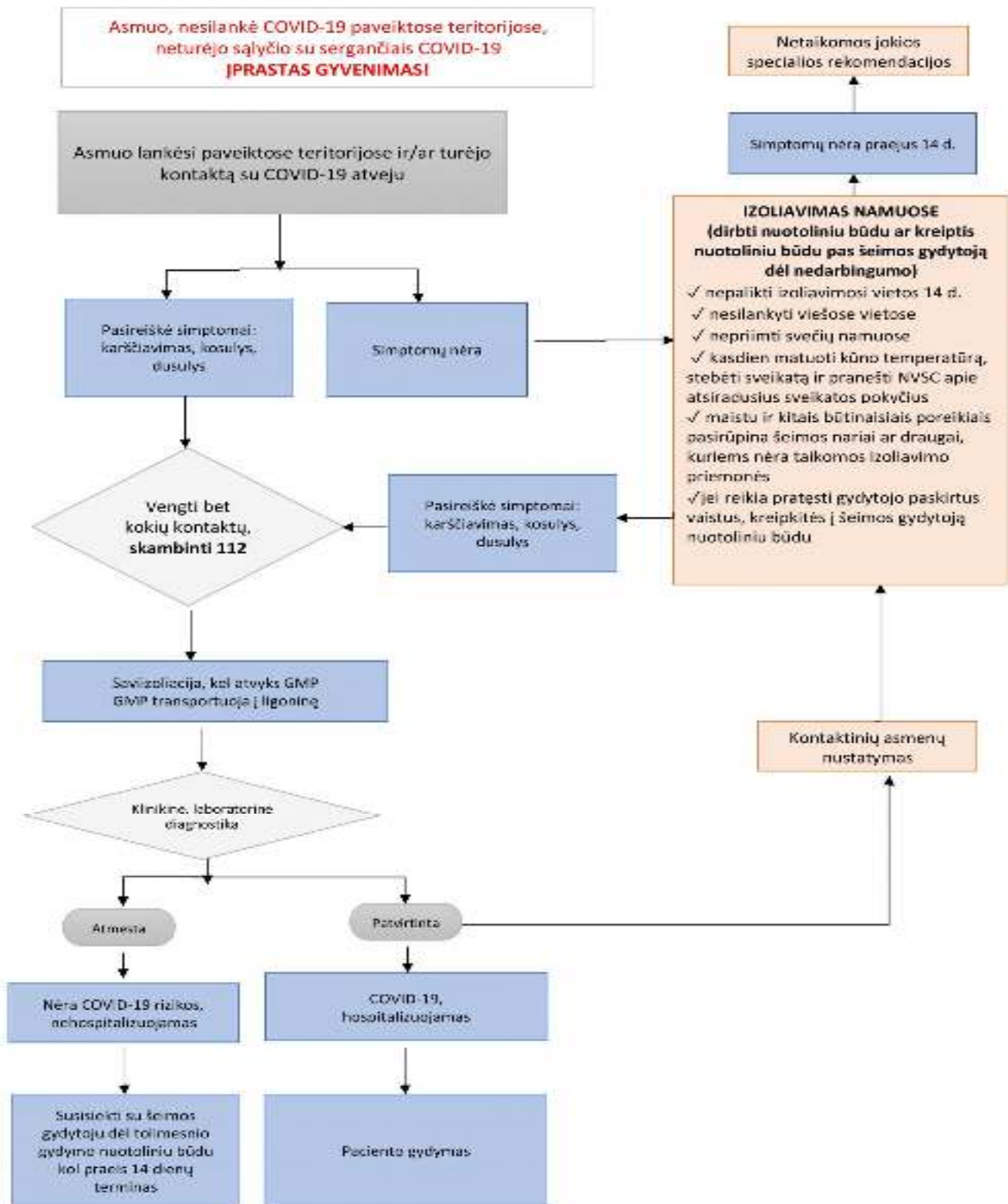
Koronavirusai – tai didelė grupė virusų, kurie gali sukelti įvairias ligas. Dažniausiai koronavirusai sukelia lengvas ar net besimptomes infekcijas, tačiau gali sukelti ir sunkias kvėpavimo takų infekcijas. Naujajam koronavirusui būdingi į gripą panašūs simptomai: **karščiavimas, kosulys, dusulys ir kiti kvėpavimo sutrikimai**. Sunkesniais atvejais naujasis koronavirusas sukelia plaučių uždegimą, sunkų ūmų respiracinį sindromą, inkstų nepakankamumą ar mirtį.

Jei simptomai pasireiškė **keliaujant po Kiniją, Šiaurės Italiją** (Lombardijos, Veneto, Pjemonto ir Emilijos-Romanijos regionus), **Honkongą, Iraną, Japoniją, Pietų Korėją ir Singapūrą, grįžus** iš šių šalių, ar **per dvi savaites po kontakto** su tikėtiniu ar patvirtintu COVID-19 atveju, tokiu atveju reikia nedelsiant skambinti į **Bendrajį pagalbos centrą telefonu 112**, pateikti susirgimo aplinkybes ir vykdyti medikų rekomendacijas. Jei simptomai pasireiškia skrendant lėktuvu, nedelsiant **informuoti lėktuvo įgulą**.

Jei žmogus **nekeliaavo į Kiniją, Šiaurės Italiją** (Lombardijos, Veneto, Pjemonto ir Emilijos-Romanijos regionus), **Honkongą, Iraną, Japoniją, Pietų Korėją ir Singapūrą, neturėjo kontaktų** su tikėtiniu ar patvirtintu COVID-19 atveju **14 dienų iki susirgimo**, tokiu atveju pajutus šiuos simptomus reikia kreiptis į **savo šeimos gydytoją**.

Nekeliavus į Kiniją, Šiaurės Italiją (Lombardijos, Veneto, Pjemonto ir Emilijos-Romanijos regionus), Honkongą, Iraną, Japoniją, Pietų Korėją ir Singapūrą **neturėjus kontakto** su tikėtiniu ar patvirtintu COVID-19 atveju bei neįėjus į minėtų simptomų, **jokių tyrimų atlikti ar imtis specialių priemonių nėra reikalo**.





Informacija parengta vadovaujantis www.sam.lt puslapiu.

VSS Ieva Bartkutė

Daugiau naudingos informacijos galima rasti:

<https://www.smm.lt/web/lt/del-koronaviruso>